

Shogi

Denken und lenken, zum Sieg schwenken

Unterschiede zu Schach

- Keine Farben
- Geschlagene Figuren sind nicht verloren
- Keine Rochade
- Bauern schlagen geradeaus
- Änderung der Figurenbewegungsmuster
- Spielbrett ohne Farbgebung

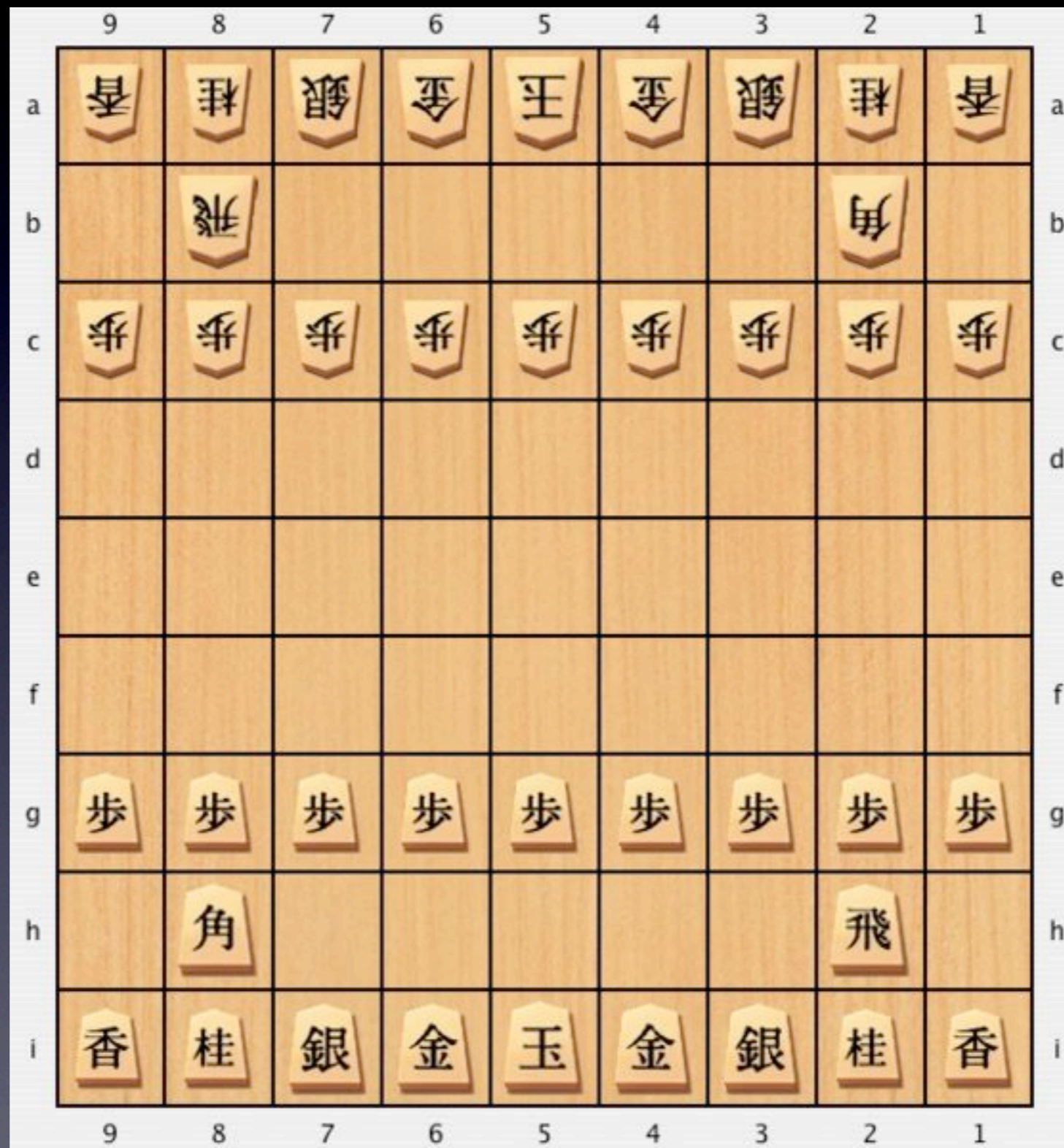
Facts

- 9 x 9 Spielbrett
- 8 Verschiedene Figuren
- Erweiterte Bewegungen durch befördern
- Fangen von feindlichen Figuren
- Wiedereinsetzen derselbigen
- 9 x Bauern, je 2 x von allen Anderen

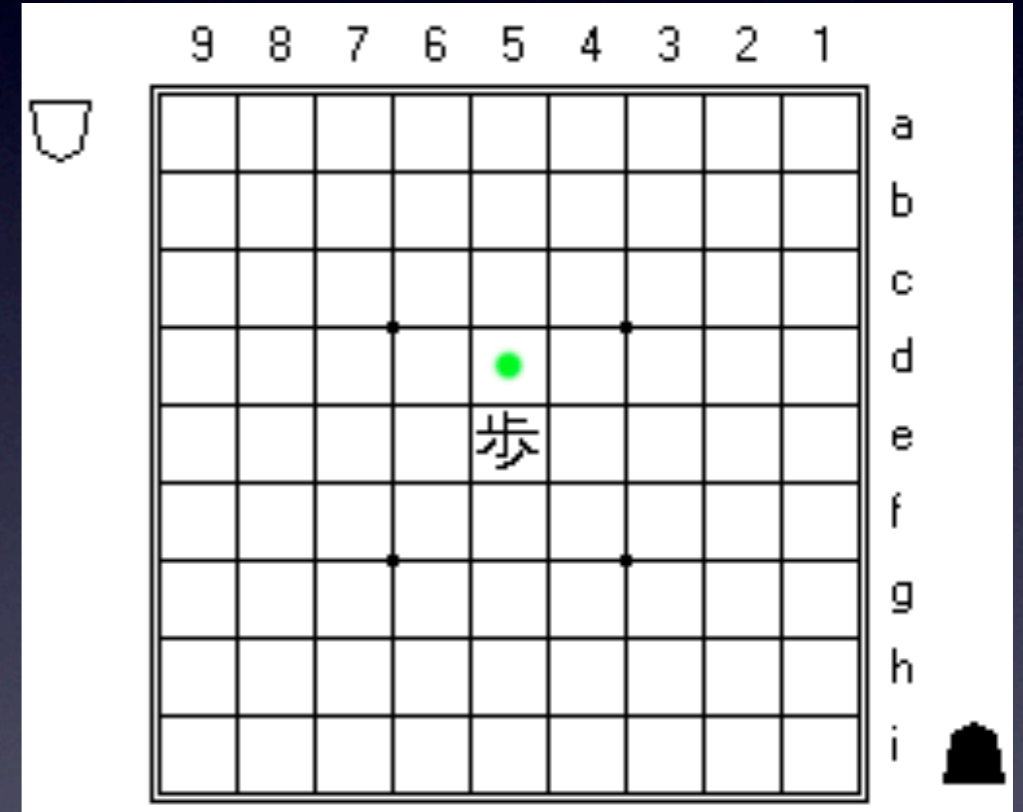
Grundregeln

- Wird in Runden gespielt
- Gewinn durch Matt setzen des gegnerischen Königs
- Pro Runde ein Zug
- Es gibt kein Remis

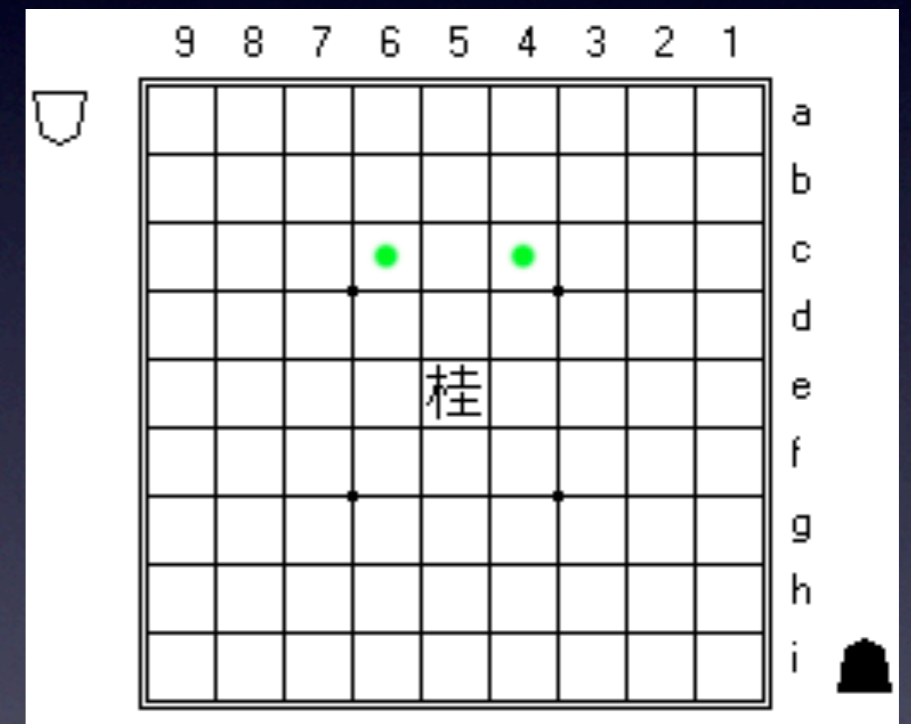
Standardaufstellung



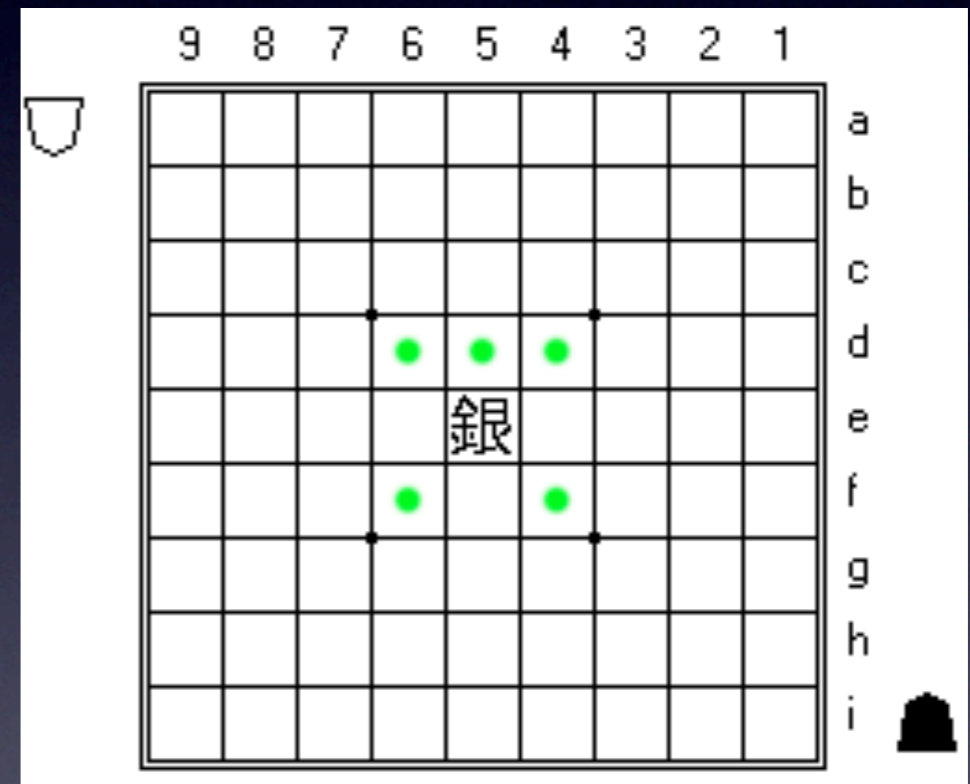
Bauer



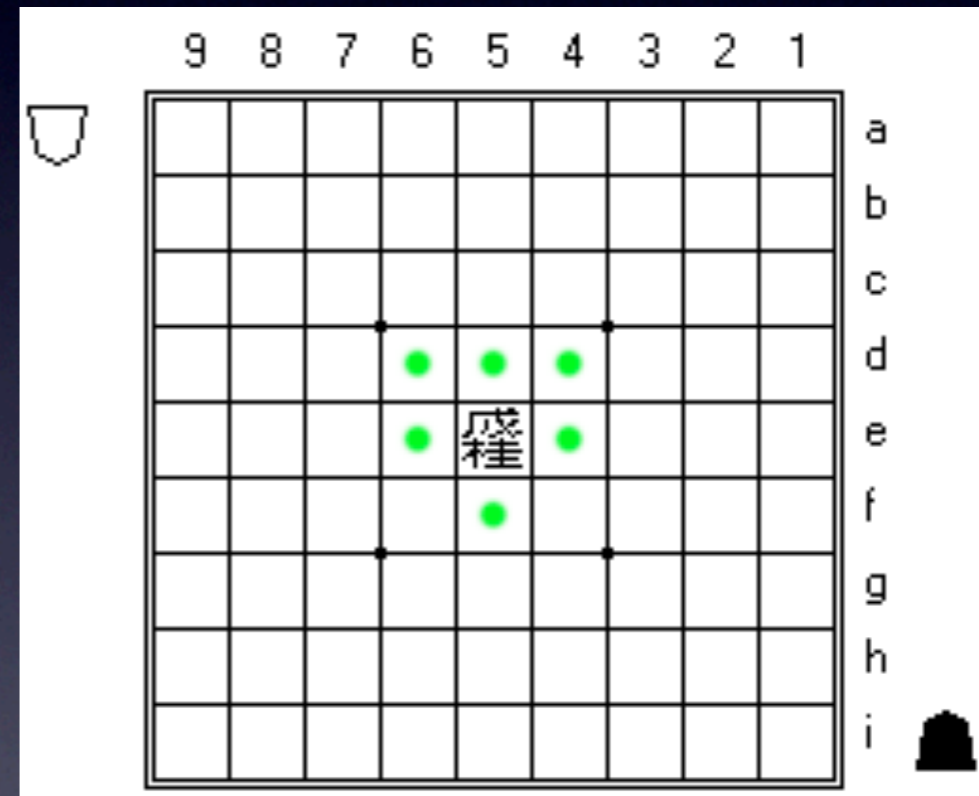
Pferd



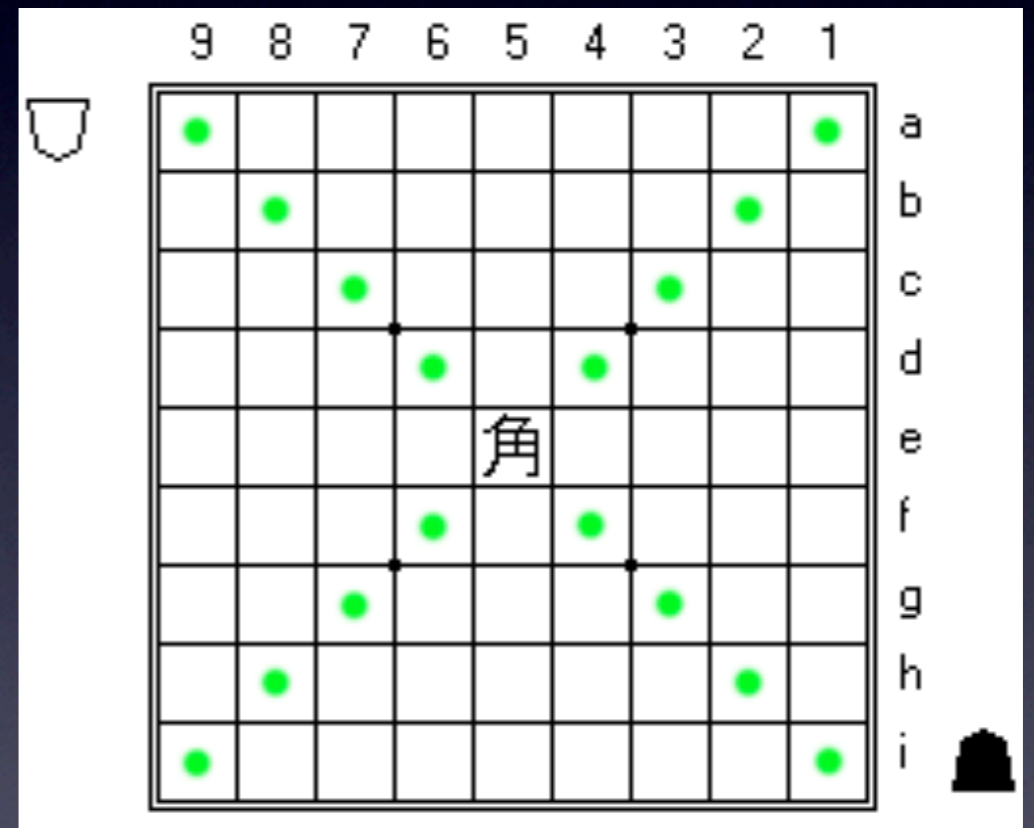
Silber



Gold

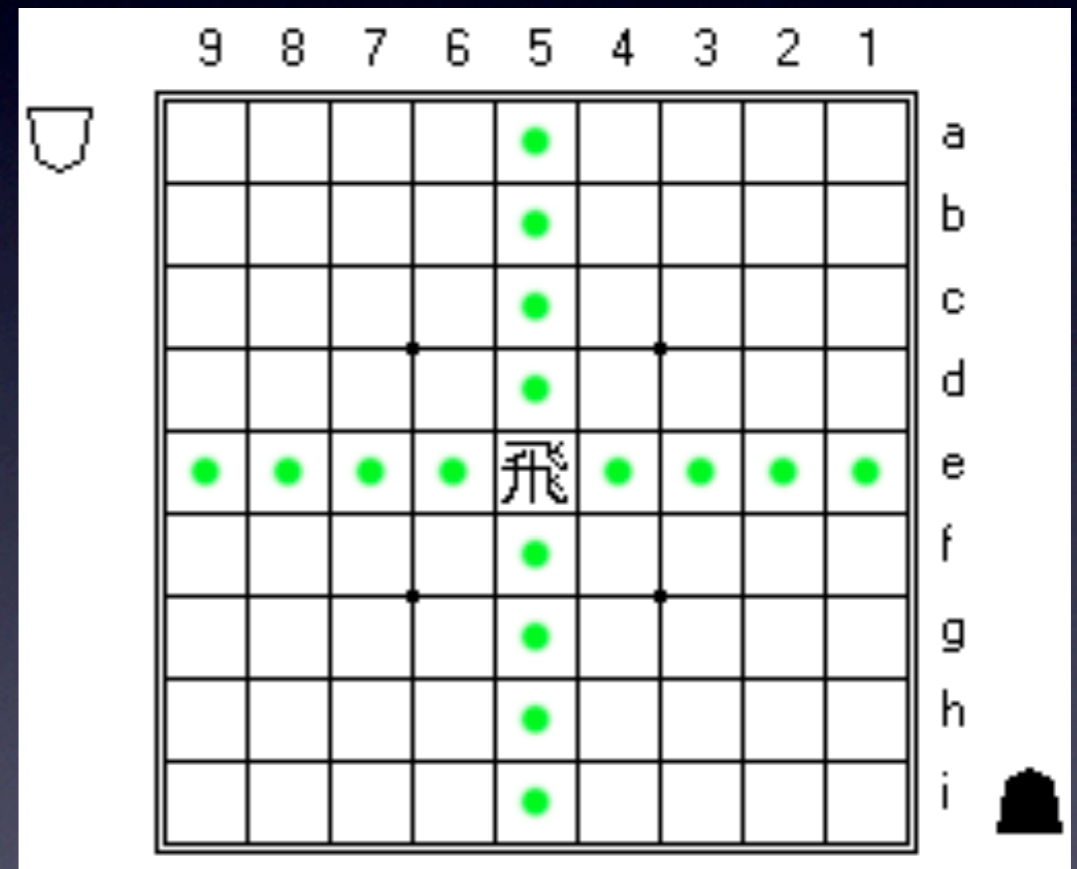


Läufer



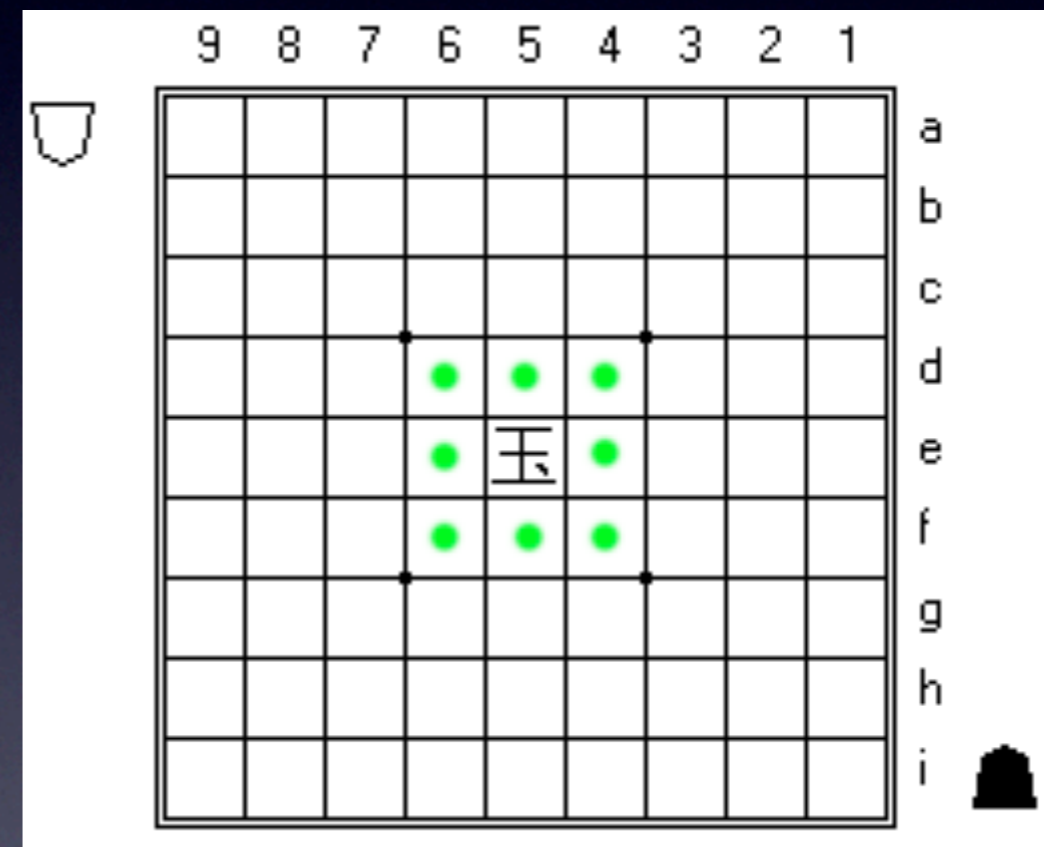
Nur 1 pro Spieler

Turm



Nur 1 pro Spieler

König

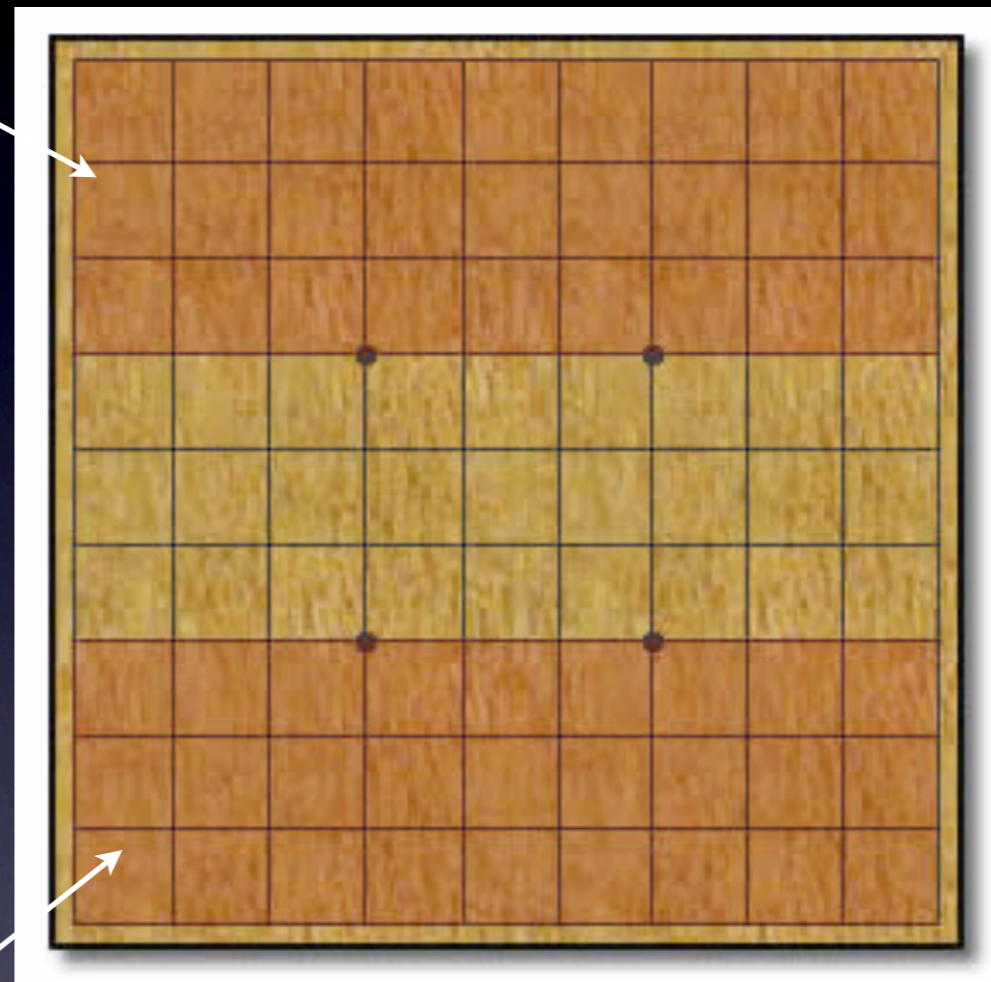


Befördern

- Betreten und Verlassen der gegnerischen Aufstellungszone gibt die Möglichkeit zu befördern
- Es ist freiwillig, außer die Figur könnte nicht mehr anders ziehen
- Beim einsetzen darf nicht befördert werden

- Geschlagene Figuren verlieren ihren Status
- Gold und König können nicht befördert werden
- Befördern durch Umdrehen der Figur auf die rote Seite
- Nach dem Befördern hat die Figur ein neues Bewegungsmuster
- Beförderte Figuren sind wie Gold zu behandeln

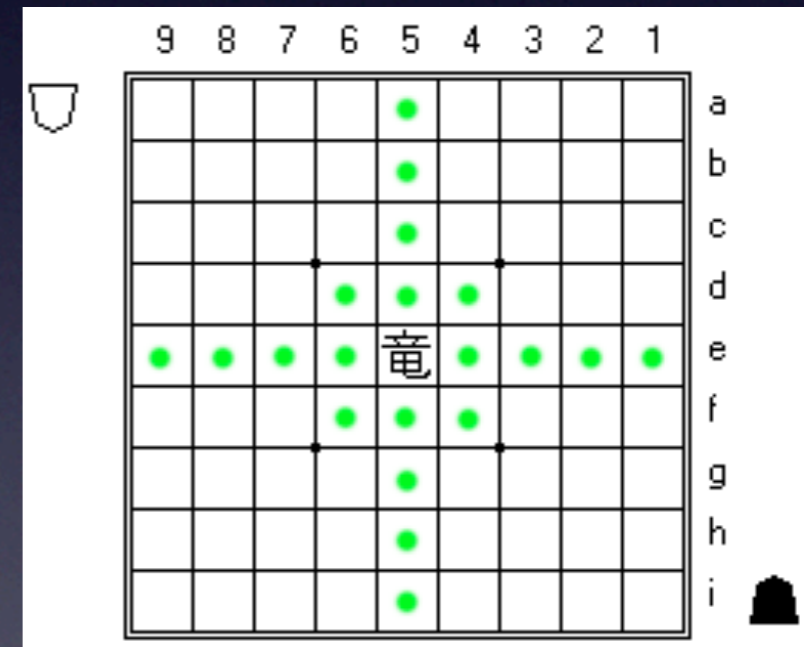
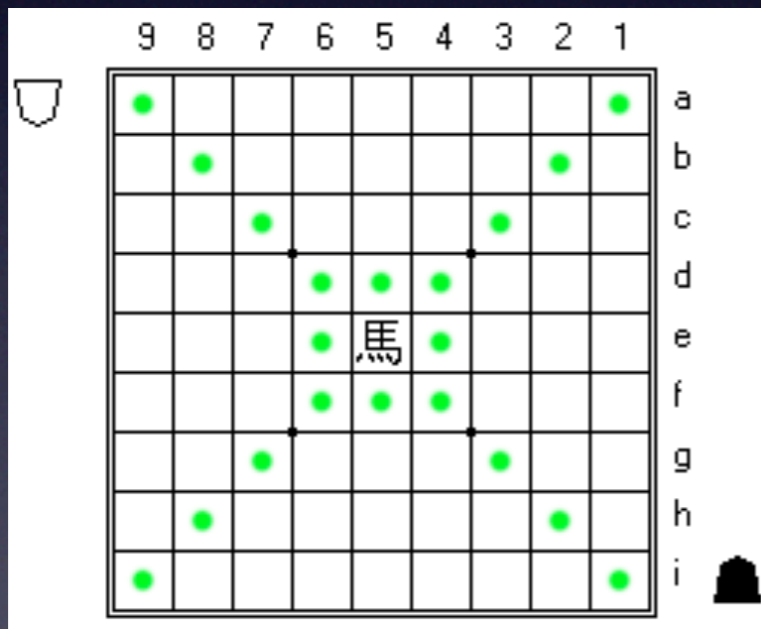
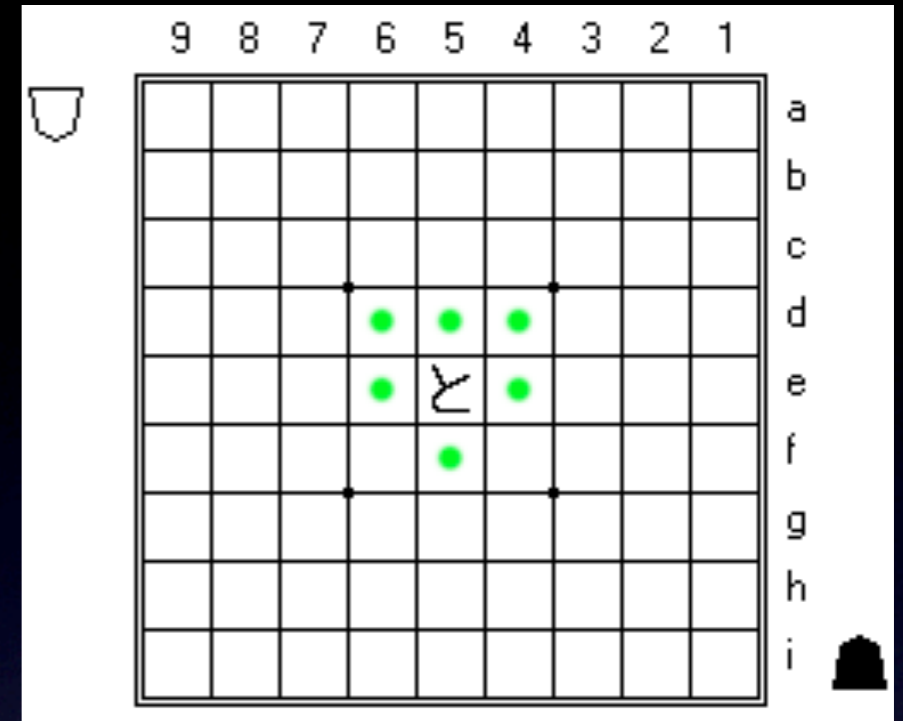
Promotionzone



Startzone



Sie sind hier



“Einsetzen”

- Geschlagene Figuren können für sich selbst eingesetzt werden
- Anstatt dem Bewegen einer Figur
- Überall am Spielbrett darf gesetzt werden
- Ausnahmen: 2 Bauern in einer Spalte und Bauer zum Matt setzen.

Referenzen im Internet

- www.kasu.at - Mehr als nur Spiele
- www.shogi.at - Österreichischer Verband
- www.playok.org - Shogi Spielen Online

Danke für die
Aufmerksamkeit

